



## Tür- und Fenstersensor für eine intelligente Hausautomation

Dieser Tür- und Fenstersensor von SCHWAIGER® liefert Informationen über offene bzw. geschlossene Fenster oder Türen. Das Produkt besteht aus zwei Elementen - dem Detektor und einem Magneten. Der Magnet wird auf dem beweg-

lichen Teil des Fensters oder der Tür angebracht, der Detektor auf dem Rahmen. Der Sensor verfügt über eine Manipulationssicherung.



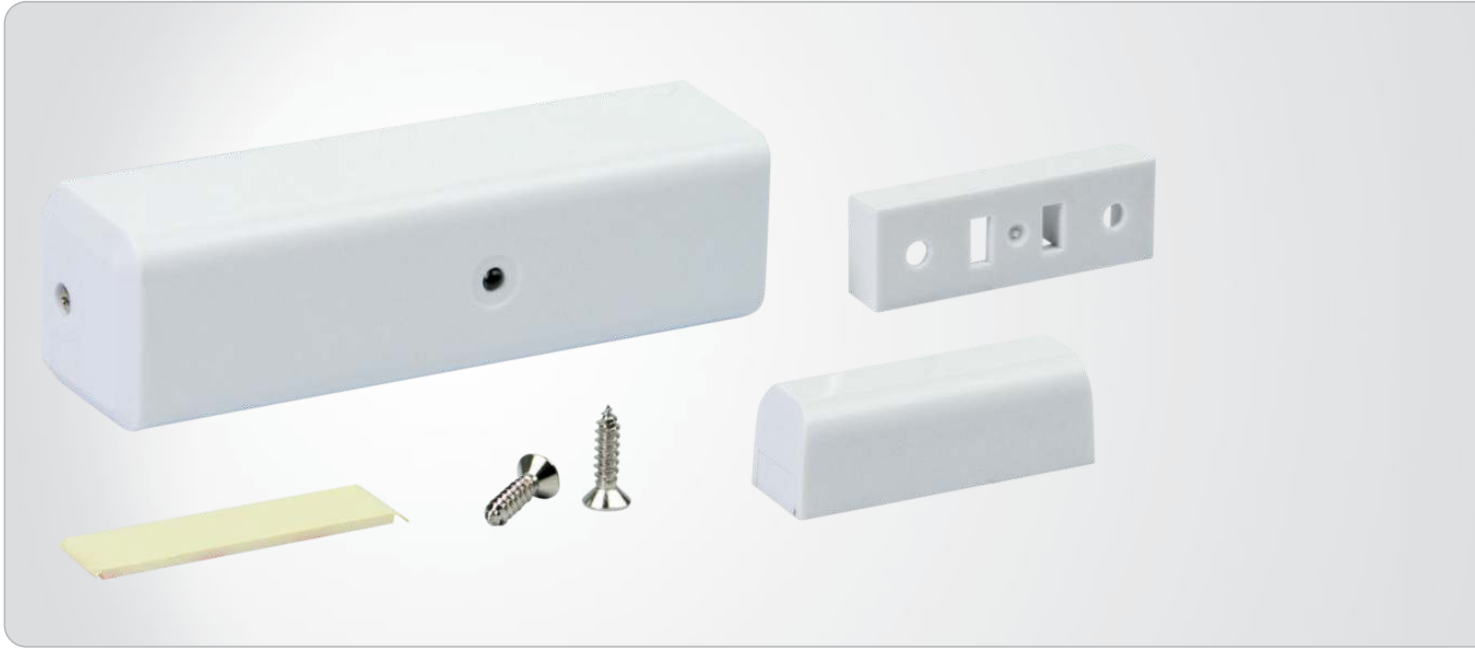
### ARTIKEL INFORMATION

Artikel-Nr.  
EAN

ZHS09  
4004005307955



Letzte Aktualisierung: 05.03.2017

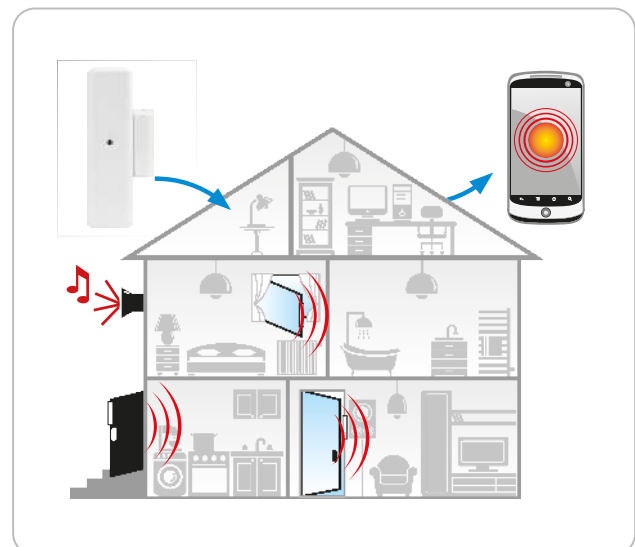


## HIGHLIGHTS (ZHS09)

- Sensor zur Erkennung von offenen bzw. geschlossenen Fenstern und Türen
- Hauptgerät (Sensor) zur Montage am festen Teil von Fenster oder Tür
- Magnet zur Montage am beweglichen Teil von Fenster oder Tür
- Befestigung mit Schrauben oder beidseitigem Klebeband
- Manipulationssicherung gegen unbefugte Entfernung des Sensors
- Automatischer Austausch von Statusmeldungen bei regelmäßiger Funkverbindung zum Gateway
- Batteriebetrieben
- Lieferumfang: Sensor, Batterie (CR 123A), Klebeband, 2x Schraube, Bedienungsanleitung

## TECHNISCHE DATEN

Integrierte Protokolle	Z-Wave plus
Einsatzort	Innenbereich
Batterietyp	CR 123A
Spannungsversorgung	über Batterie: 1 Stück
Farbe	Weiß
Gewicht	60 g
Abmessungen (Breite)	25 mm
Abmessungen (Höhe)	72 mm
Abmessungen (Tiefe)	22 mm
Verpackungsart	Karton



Letzte Aktualisierung: 05.03.2017