



## IEC Winkelbuchse 4-er Set

Diese SCHWAIGER® IEC Winkelbuchse dient der Verbindung eines Anschlusskabels mit einer Antennensteckdose. Durch den Einsatz der Winkelbuchse wird das Kabel nicht geknickt und bleibt bestens geschirmt. Die Innenleiter sind steckbar. Diese Winkelbuchse

wurde für eine optimale Kabelfernseh-Übertragung konzipiert.



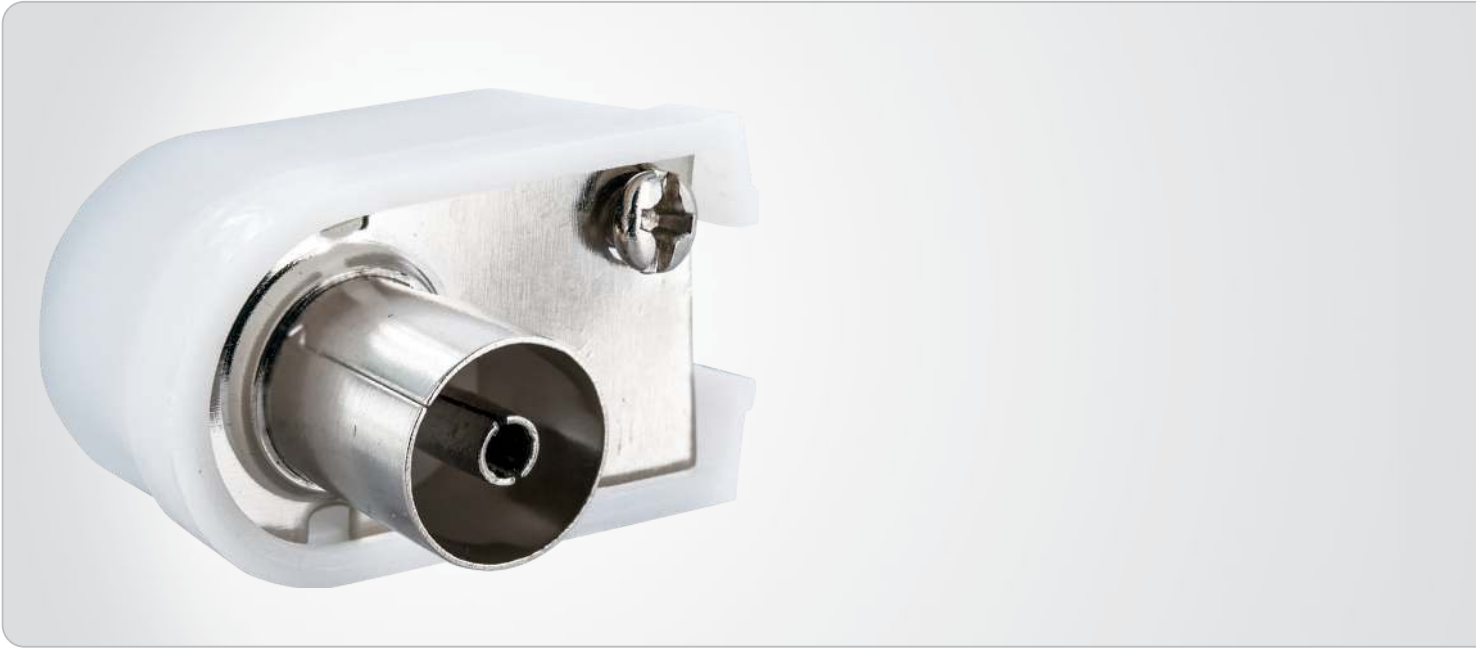
### ARTIKEL INFORMATION

Artikel-Nr.  
EAN

WST20 604  
4004005601176



Letzte Aktualisierung: 18.01.2017

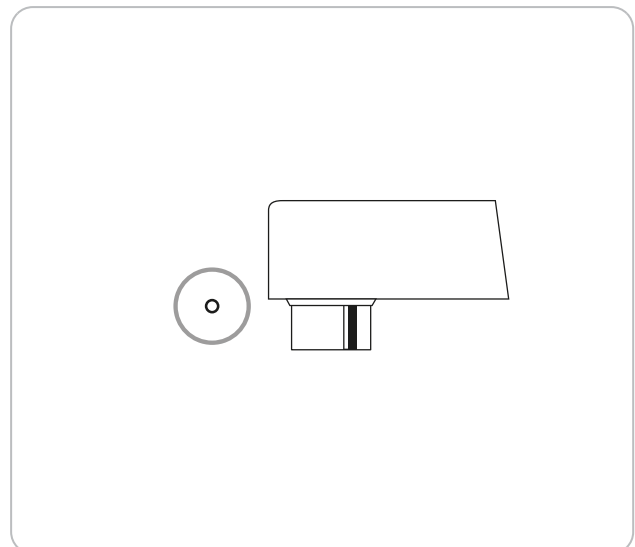


## HIGHLIGHTS (WST20 604)

- Für den Antennenanschluss von Fernsehgeräten und Antennenverstärkern
- 90° Winkelbuchse verkürzt zu lange Kabelbögen und vermeidet das Abknicken von Kabeln
- Innenleiter schraubbar

## TECHNISCHE DATEN

Produktmaterial	Metall Kunststoff
Farbe	Weiß
Anschlüsse	1x IEC Winkelbuchse
Durchmesser	0,5 - 1,1 mm (Innenleiter) 4 - 7,5 mm (Kabel)
Inhalt (Packung)	4
Verpackungsart	Polybeutel



Letzte Aktualisierung: 18.01.2017