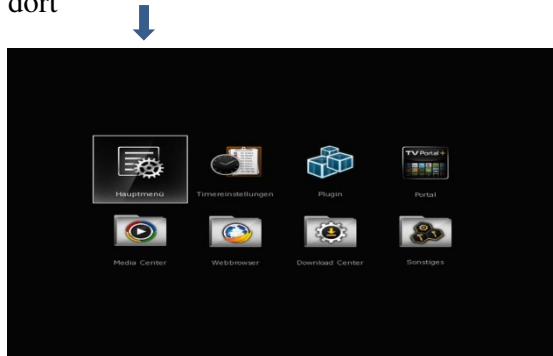


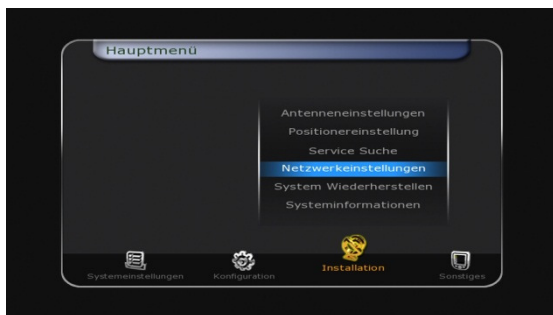
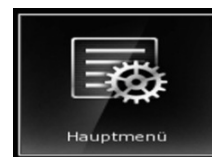
W-LAN einrichten bei DSR605, DCR606.

Schalten Sie den Receiver aus und stecken Sie anschließend den W-LAN Stick in die USB-Buchse an Ihrem Receiver.
Jetzt können Sie den Receiver wieder einschalten.

Nach dem der Receiver gestartet ist gehen Sie bitte in das "Menü" des Receivers und wählen dort



Hauptmenü



Installation-Netzwerkeinstellungen



<> wählen Sie zwischen Ethernet und W-LAN aus.



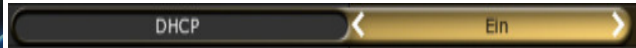
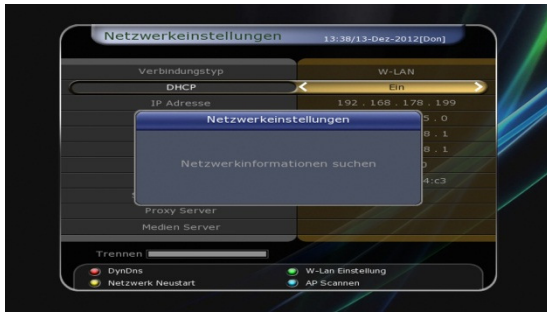
Drücken Sie nun auf die blaue Taste, um die W-LAN Netze zu suchen.

Wählen Sie das entsprechende Netzwerk aus.



Mit Taste OK verbinden und Passwort eintragen (Sie müssen hier das Passwort eintragen das auch in Ihrem Router hinterlegt ist). Bestätigen Sie Ihre Eingabe jeweils mit der roten Taste und verlassen Sie am Ende die W-LAN Einstellungen mit Exit.

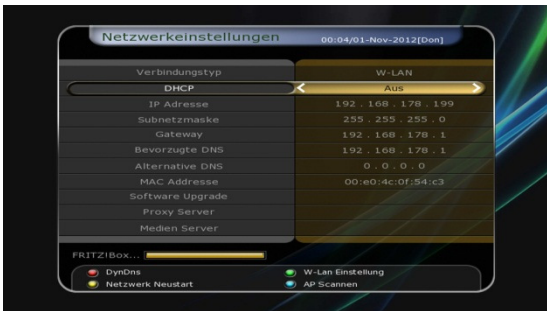
Achtung: Die Funktion WPA2 wird derzeit noch nicht unterstützt.



Sollten Sie DHCP eingeschaltet haben, sucht der Receiver nach den Netzwerkinformationen. Dieser Vorgang kann mehrere Sekunden dauern.



Wenn Sie die Einstellungen korrekt vorgenommen haben, sollte nun eine IP-Adresse vergeben sein. Der gelbe Balken zeigt Ihnen die Signalstärke an. Daneben sehen Sie die SSID, mit der Sie verbunden sind.



Sollten Sie eine feste IP-Adresse vergeben wollen, stellen Sie DHCP auf „Aus“. Geben Sie nun nacheinander die gewünschte IP, Subnetzmaske, Gateway (IP des Routers) und bevorzugte DNS (IP des Routers) ein. Wenn alle Daten eingegeben wurden, sollte die Verbindung automatisch hergestellt werden.



W-LAN ist sofort aktiviert, wenn der Energiesparmodus im Standby ausgeschaltet ist "Hauptmenü-Konfiguration-A/V Einstellungen". Sollte der Energiesparmodus im Standby eingeschaltet sein (Energiesparmodus im Standby **Ein**) benötigt der Receiver ca. 30 Sekunden nach dem Einschalten bis W-LAN automatisch eingeschaltet wird.

Das W-LAN ist nun einsatzbereit.