

★★★  
PROFESSIONAL



## Mastfuß

mit Erdungsklemme und 2 Holzschrauben

Dieser SCHWAIGER® Mastfuß stabilisiert den Antennenmast an einer gewünschten Stelle, z.B. an einem Balken oder am Boden. Die Montage darf nur auf stabilen, dafür geeigneten Untergründen erfolgen!



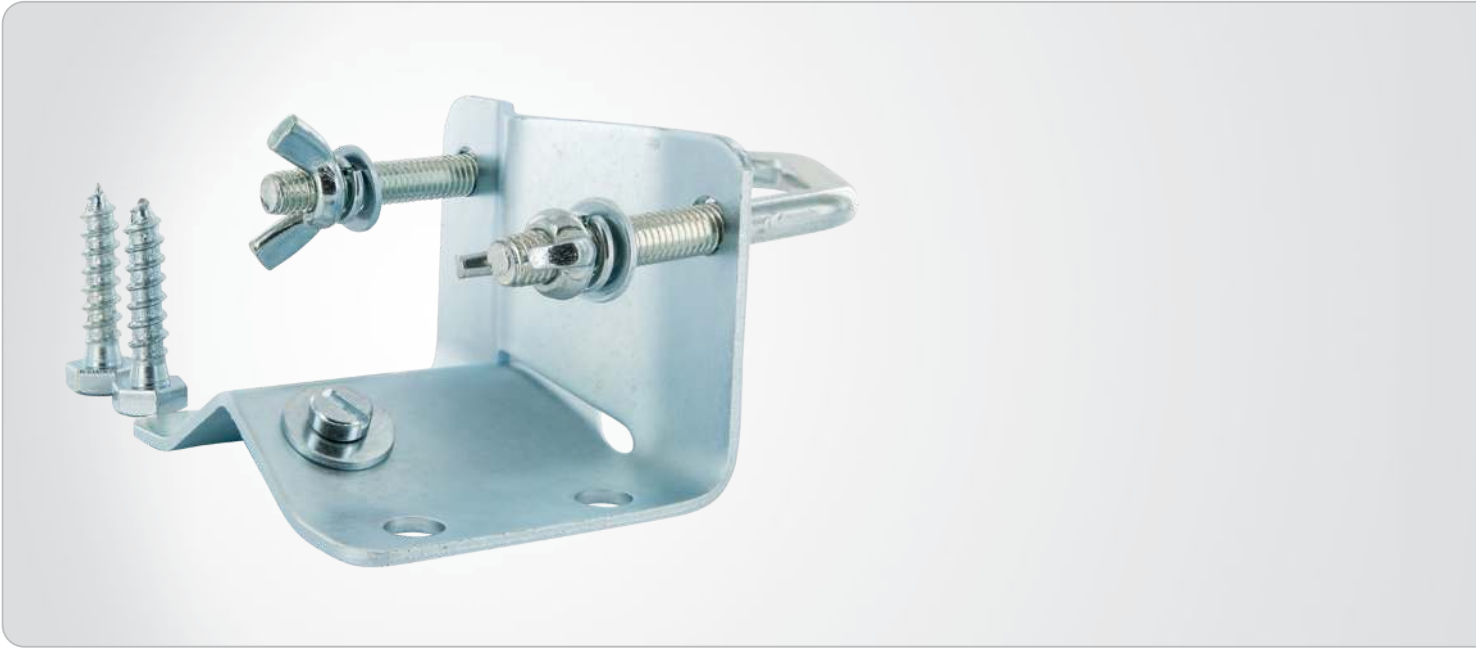
### ARTIKEL INFORMATION

Artikel-Nr.  
EAN

MAF45 541  
4004005252873



Letzte Aktualisierung: 14.03.2016



## LEISTUNGSMERKMALE (MAF45 541)

- Für Rohre bis 60 mm Außendurchmesser
- Mit Erdungsklemme und 2 Holzschrauben

## TECHNISCHE DATEN

Qualität	PROFESSIONAL	Abmessung (Höhe)	45 mm
Produktmaterial	Eisen chromatiert	Abmessung (Tiefe)	70 mm
Abmessung (Breite)	10 mm	Verpackungsart	Headercard

Letzte Aktualisierung: 14.03.2016