



☆☆☆
PROFESSIONAL



230 V USB Ladeadapter "Quick Charge™ 3.0"

Dieser SCHWAIGER® Ladeadapter wurde für den Anschluss an eine 230 V Steckdose konzipiert. Bei diesem Produkt handelt es sich um ein Modell mit der Qualcomm Quick Charge 3.0 Technologie. Hierdurch können kompatible Geräte in nur 35 Minuten auf bis zu 80%

aufgeladen werden. Dies bedeutet ein 4-mal schnelleres Laden (kompatibler Produkte) im Vergleich zu herkömmlichen Ladegeräten. Des Weiteren ist der Ladeadapter abwärtskompatibel und es können auch Geräte ohne Quick Charge Technologie aufgeladen werden.



designed by
SCHWAIGER



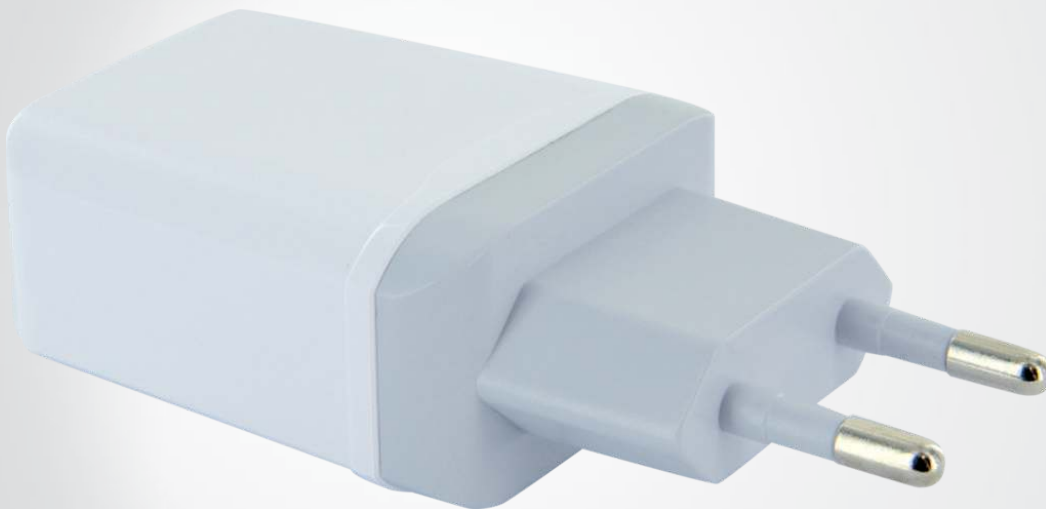
ARTIKEL INFORMATION

Artikel-Nr.
EAN

LAD440 532
4004005027570



Letzte Aktualisierung: 27.02.2019



HIGHLIGHTS (LAD440 532)

- Produkt mit Quick Charge™ 3.0 Technologie
- Qualcomm® lizenziertes Produkt
- Aufladen kompatibler Geräte auf bis zu 80% in nur 35 Minuten
- Automatische Ladesteuerung
- Für den Anschluss an eine 230 V Steckdose
- Einfaches Aufladen mobiler Geräte über USB Anschluss
- Integriertes Multi-Schutz Sicherheitssystem (Kurzschluss-, Überspannungs-, Überhitzungs-, Überladeschutz)
- Sehr kompakte Bauform
- Universal verwendbar

TECHNISCHE DATEN

Qualität	PROFESSIONAL
Anschlüsse	1x USB 2.0 A Buchse 1x Eurostecker (Typ C)
Spannungsversorgung	Eingang: 230 - 250 V AC , 50 Hz Ausgang: 5 V DC , 2400 mA (total)
Quick Charge	Ausgang: 3,6 - 6 V DC , 3000 mA Ausgang: 6,2 - 9 V DC , 2000 mA Ausgang: 9,2 - 12 V DC , 1500 mA
Einsatzort	Innenbereich
Überladeschutz	Ja

Überspannungsschutz	Ja
Kurzschlusschutz	Ja
Überhitzungsschutz	Ja
Passend für	Smartphone, Tablet, Kamera, Kopfhörer
Ausgangsleistung (max.)	15 W
Produktmaterial	Kunststoff Metall
Farbe	Weiß
Verpackungsart	Karton