



★★★
PROFESSIONAL



2-fach Aufsteckverteiler (Rundfunk)

für Kabel- und Antennenanlagen

Dieser SCHWAIGER® Anschlussverteiler wird einfach in den RDF Anschluss einer Antennendose eingesteckt und ermöglicht so den Betrieb eines zweiten Rundfunkgerätes. Der Anschlussverteiler besteht aus massivem Metall

mit Kunststoffgehäuse für eine hohe aktive und passive Störfestigkeit.



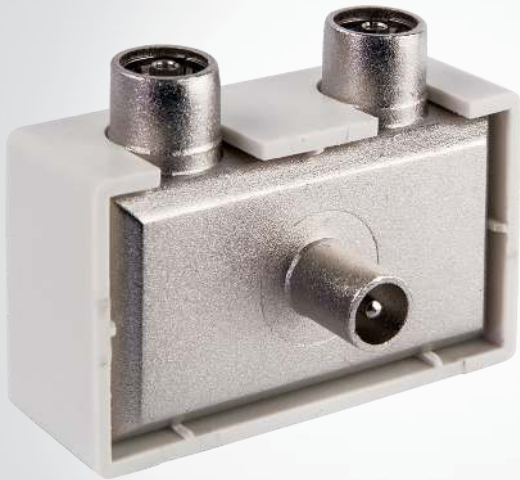
ARTIKEL INFORMATION

Artikel-Nr.
EAN

ASV47 532
4004005503425



Letzte Aktualisierung: 14.03.2016

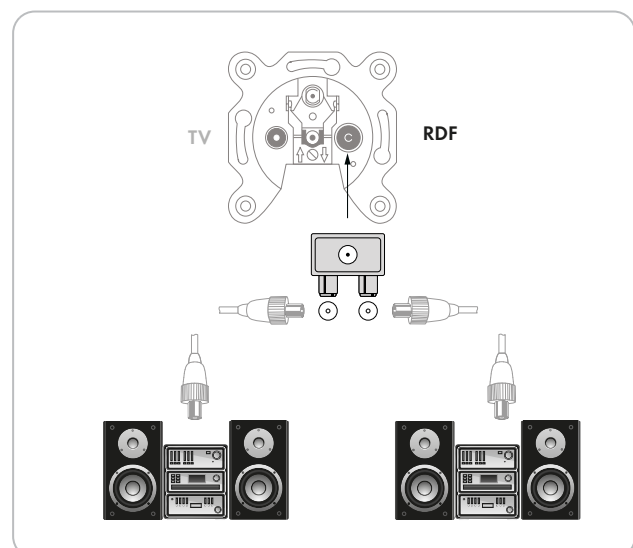


LEISTUNGSMERKMALE (ASV47 532)

- Verteilung von einem Rundfunkanschluss auf zwei Rundfunkausgänge
- Anschluss von zwei Rundfunkgeräten möglich
- Massives Metallgehäuse für hohe aktive und passive Störfestigkeit

TECHNISCHE DATEN

Qualität	ULTIMATE
Technologie	Breitbandkabelanlagen
Verteilung	2-fach
Anschlüsse (Eingang)	1 x IEC Stecker
Anschlüsse (Ausgang)	2 x IEC Buchse
Frequenzbereich	5 - 1000 MHz
Verteildämpfung	6 dB
Produktmaterial	Metall Kunststoff
Abmessung (Breite)	60 mm
Abmessung (Höhe)	36 mm
Abmessung (Tiefe)	37 mm
Farbe	Weiß
Verpackungsart	Schweißblister SBL07



Letzte Aktualisierung: 14.03.2016